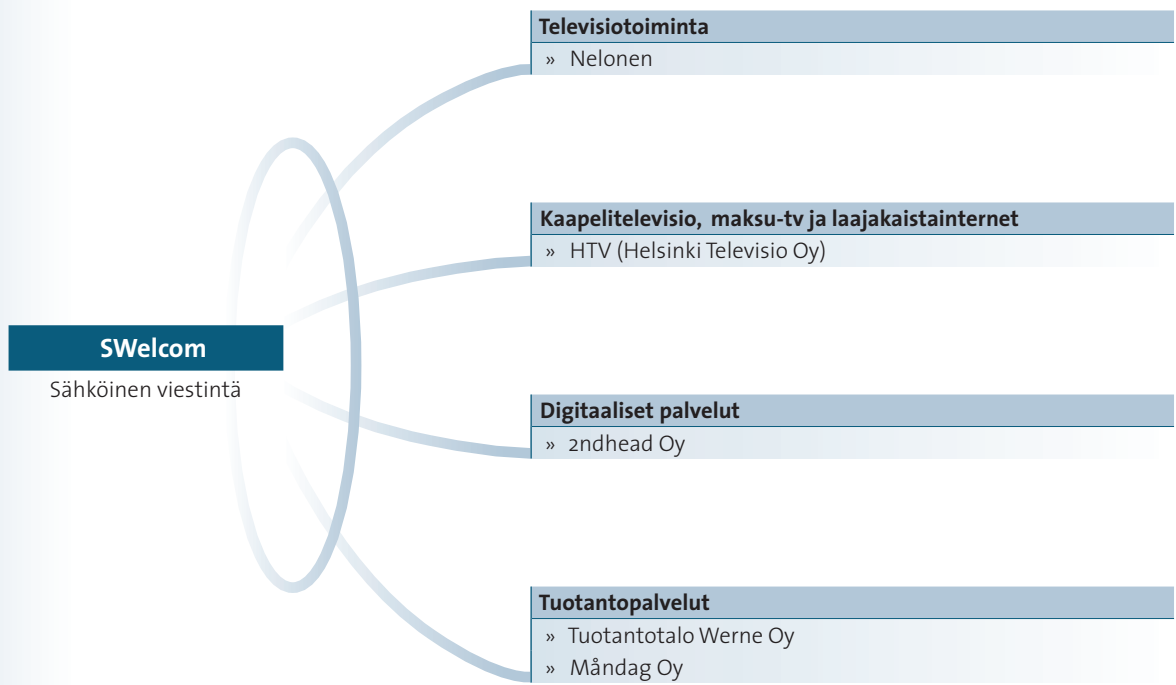
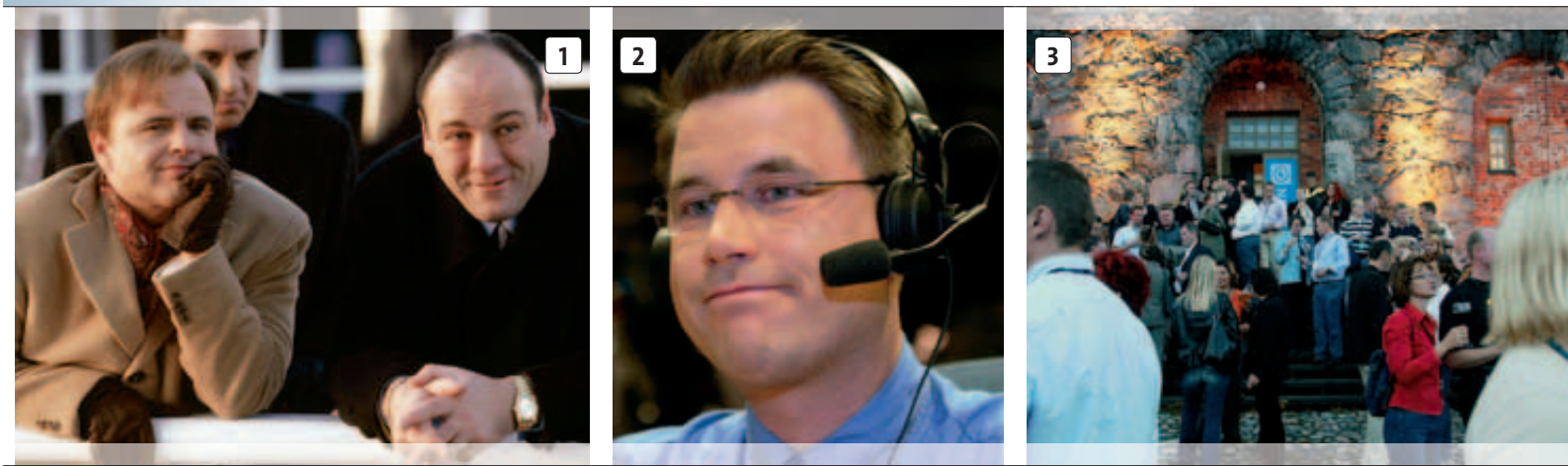


swelcom^e

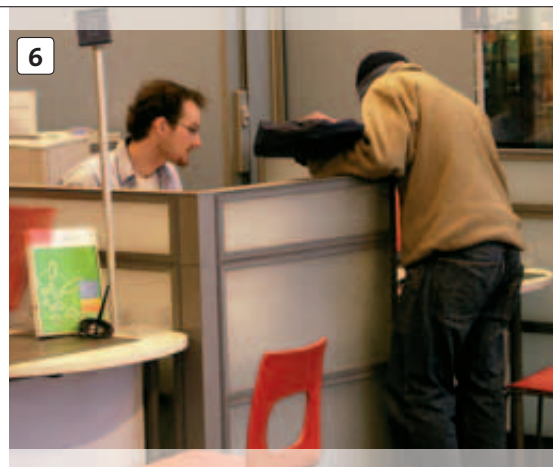
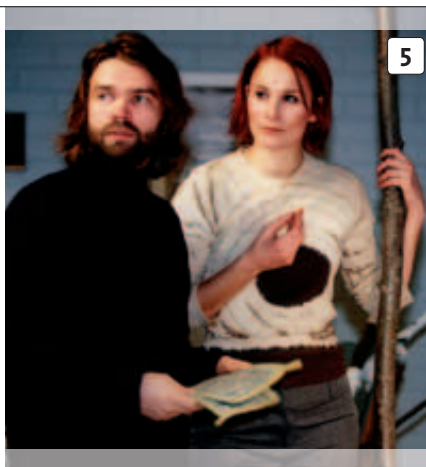
SWelcom on SanomaWSOY-konsernin sähköisen liiketoiminnan ryhmä. Ryhmään kuuluvat mm. Suomen kolmanneksi suurin mainosmedia televisio-kanava Nelonen ja maan suurin kaapelitelevisioyhtiö HTV (Helsinki Televisio).



Merkittäväksi sähköisen viestinnän toimijaksi

”SWelcom on sähköisen viestinnän markkinoiden vahva haastaja niin televisiotoiminnan kuin laajakaistainternetinkin puolella. Tavoitteenamme on olla tulevaisuudessa valtakunnallisesti merkittävä sähköisen viestinnän toimija ja johtava omissa kohderyhmissämme.”

Toimitusjohtaja **Tapio Kallioja**, SWelcom



Ennätysten vuosi

SWelcomiin kuuluvat tv-kanava Nelosen ja kaapeli-tv-yhtiö HTV:n lisäksi sähköisen viestinnän tuotantopalveluja tarjoavat Werne, Måndag ja 2ndhead.

Vuosi 2003 oli SWelcomille erinomainen: se teki reilun tulosparannuksen ja voitollisen tuloksen. Nelonen kasvatti osuuttaan mainosmarkkinoilla ja nousi toiseksi katsotuiimmaksi kanavaksi 10–44-vuotiaiden keskuudessa. HTV:lle vuosi oli historiallisen menestyksellinen: sekä liittymien määrä että laajakaistainternetin tilausmäärät kasvoivat merkittävästi.

Vuonna 2004 Nelosen lähetykset laajenevat lähes valtakunnallisiksi. Hyvä tuloskehitys antaa mahdollisuuden lisätä panostuksia muun muassa digitaaliseen televisiotoimintaan ja Nelosen ohjelmistoon. HTV:n kannattava kasvu jatkuu ja yhtiö keskittyy uusien palvelujen käynnistämiseen laajakaistaverkossaan.

Näkymät vuodelle 2004

Vuonna 2004 SWelcomin liikevaihdon ennakoidaan kasvavan selvästi Nelosen mainosmyynnin kasvun, HTV:n liittymämyynnin ja laajakaistapalvelujen suosion ansiosta. Liikevoitto paranee edelleen kasvavista panostuksista huolimatta.

Ks. myös Tilinpäätös, s. 7–8.

1. Nelosen suosio kasvoi erityisesti mainostajille tärkeissä kohderyhmissä. Suosikkisarja Sopranos nappasi lukuisia palkintoja vuonna 2003.
2. Nelosen uutiskuvaus on useaan otteeseen palkittu Suomen parhaana. Kuvassa uutisankkuri Mikko Hirvonen.
3. Nelosen järjestämä ilotulituksen SM-kilpailu on Suomen suurin yksittäinen yleisötapahtuma. Kuva tapahtumaan liittyvästä Nelosen asiakastilaisuudesta.
4. HTV ja Welho näkyivät kesällä Helsingin city-pyörissä.
5. Nelosen ohjelmat saivat neljä Venla 2003 -palkintoa. Irtiottoja-sarja palkittiin mm. parhaana draamasarjana.
6. HTV:n laajakaistaverkkoon kuuluu jo yli 260 000 kotitaloutta. HTV:n myymälä Sanomatalossa palvelee laajakaistaja digi-tv-asiakkaita.

Tytäryhtiöitä

2ndhead Oy
Helsinki Televisio Oy
Oy Ruutunelonen Ab (90,55 %)
» Oy Suomen Medianeilonen Ab
Tuotantotalo Werne Oy
» Måndag Oy

Osakkuusyhtiöitä

Maxisat Oy (46,21 %)
Platco Oy (33,33 %)
Suomen Urheiluradio Oy (23,25 %)

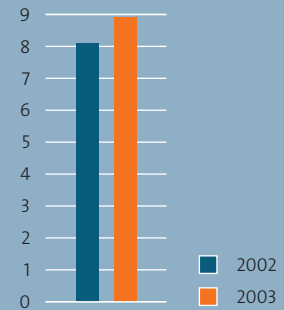
SWelcomin johtoryhmä

Tapio Kallioja, toimitusjohtaja, SWelcom Oy (pj.)
Pekka Jaakola, teknologiajohtaja, SWelcom Oy
Pirkko Jokinen, toimitusjohtaja, 2ndhead Oy
Juha-Pekka Louhelainen, toimitusjohtaja,
Oy Ruutunelonen Ab
Marja-Leena Tuomola, hallintojohtaja, SWelcom Oy
Markku Tuomola, toimitusjohtaja, Helsinki Televisio Oy
Pia Huhdanmäki, johtoryhmän sihteeri, päälakimies,
SWelcom Oy

Liikevaihto ja EBITA liiketoiminnoittain, milj. €



Bruttoinvestoinnit, milj. €



Taloudellisen kehityksen avainlukuja, milj. €

	31.12.2003	31.12.2002
Liikevaihto	104,9	86,1
Liikevoitto ilman liikearvon ja aineettomien oikeuksien poistoja	29,6	9,0
% liikevaihdesta	28,3	10,5
Liikevoitto	1,2	-18,0
% liikevaihdesta	1,1	-20,9
Liikevoitto ilman osakkuusyhtiöitä	1,0	-15,6
% liikevaihdesta	1,0	-18,1
Taseen loppusumma	142,3	138,2
Bruttoinvestoinnit	8,9	8,1
Sijoitetun pääoman tuotto-% (ROI)	1,5	-16,8
Työsuhteessa oleva henkilöstö keskimäärin	416	413
Henkilöstö keskimäärin (kokoaikaisiksi muutettuna)	392	384

Toiminnalliset tunnusluvut, 1.1.–31.12.

	2003	2002
Nelosen osuus televisiomainonnasta	27,3%	24,7%
Nelosen päiväpeitto	41%	43%
Nelosen kaupallinen katsojaosuus	22,0%	23,4%
Nelosen valtakunnallinen katsojaosuus	11,4%	11,6%
Kaapeli-tv-liittymiä, 1 000 kpl (31.12.)	257	237
Maksu-tv-tilauksia, 1 000 kpl (31.12.)	33	36
Laajakaistaisia internetliittymiä, 1 000 kpl (31.12.)	43	31